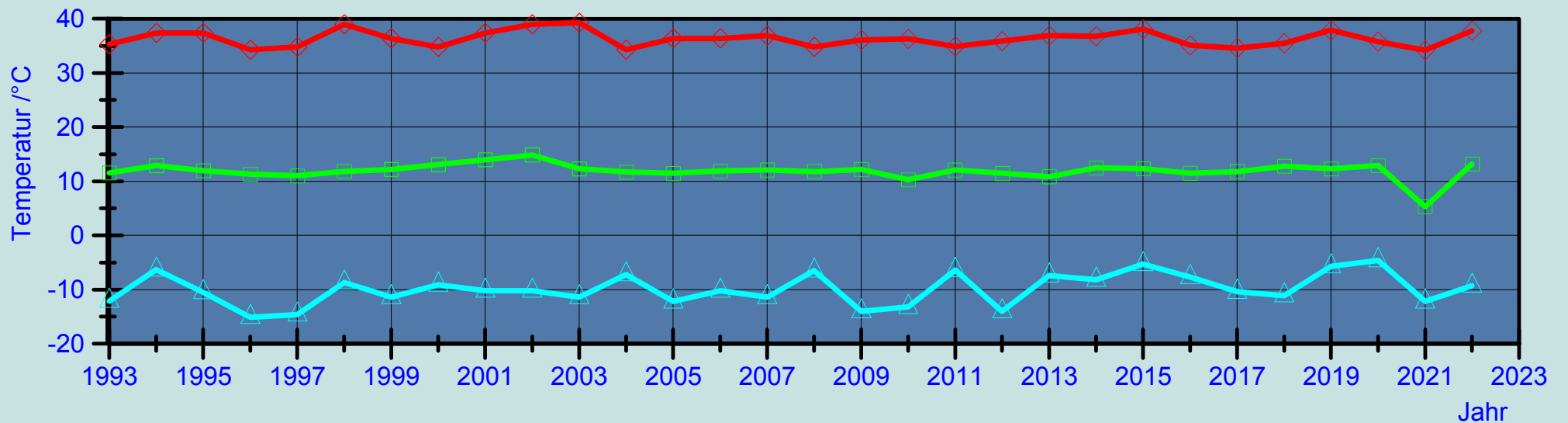
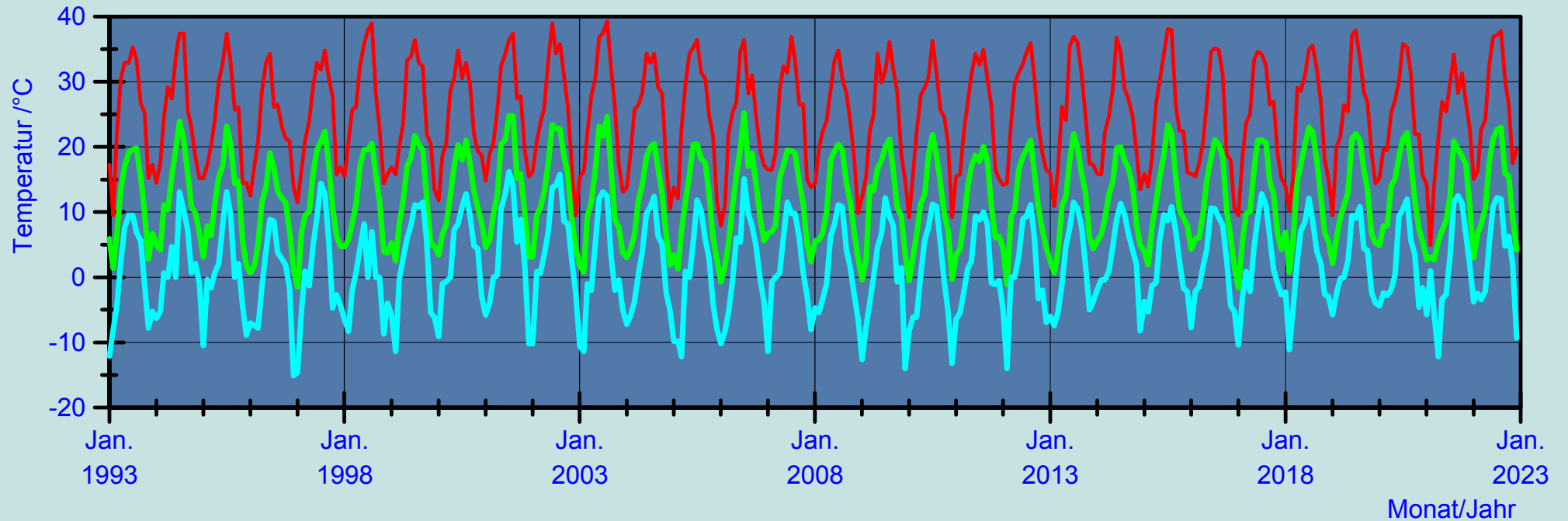
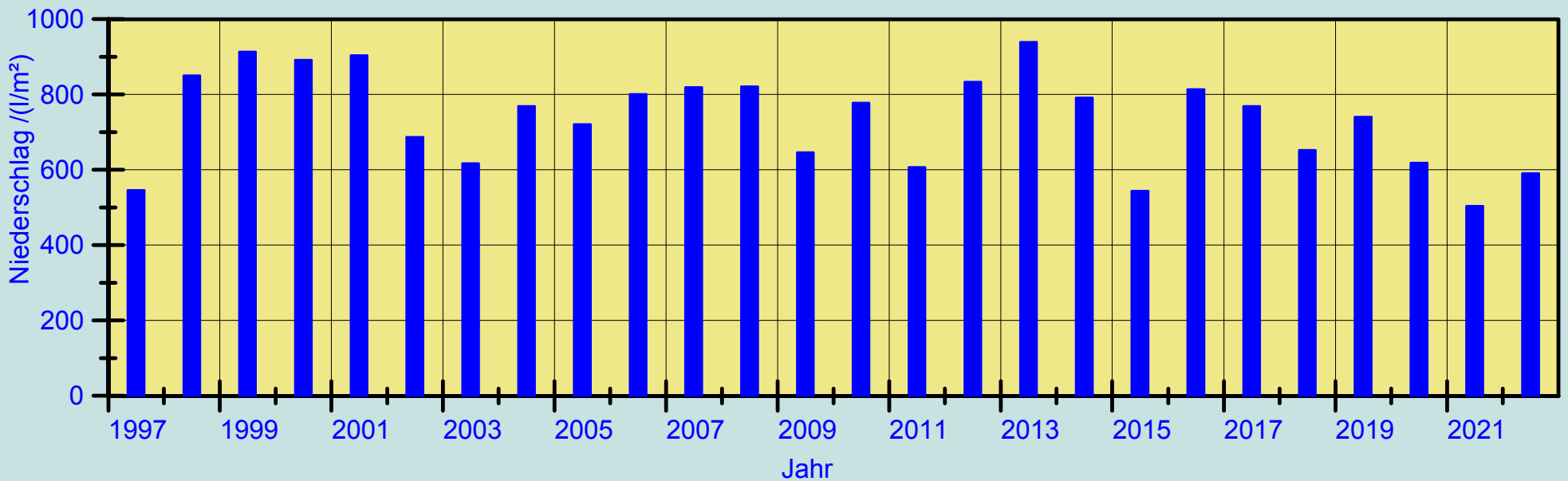
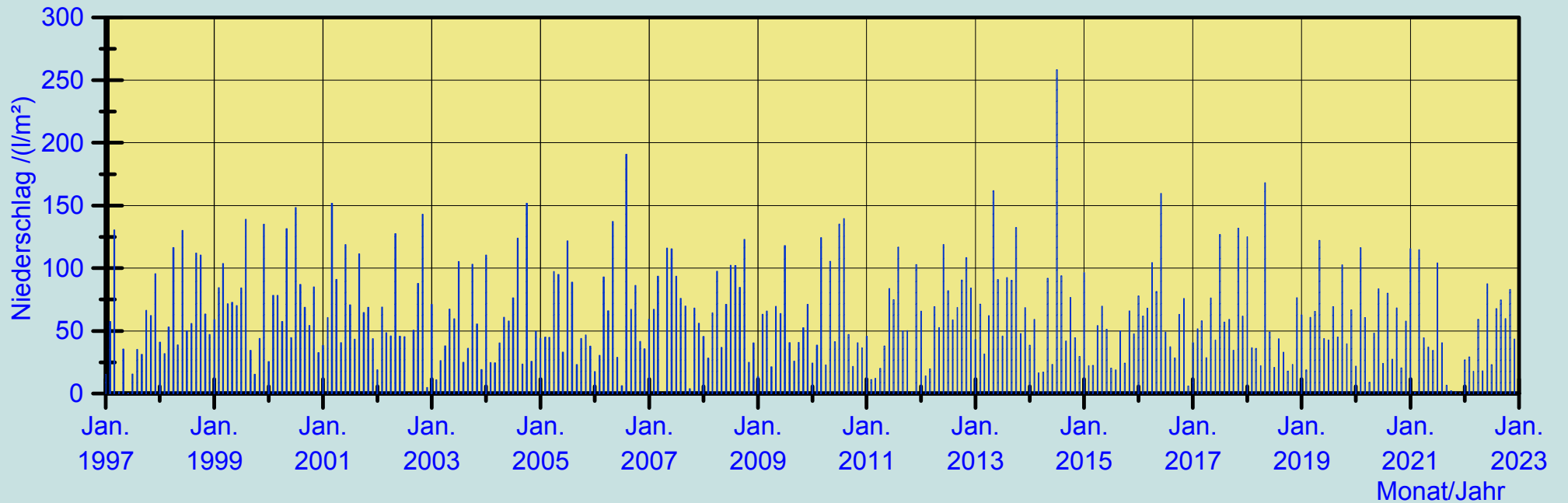


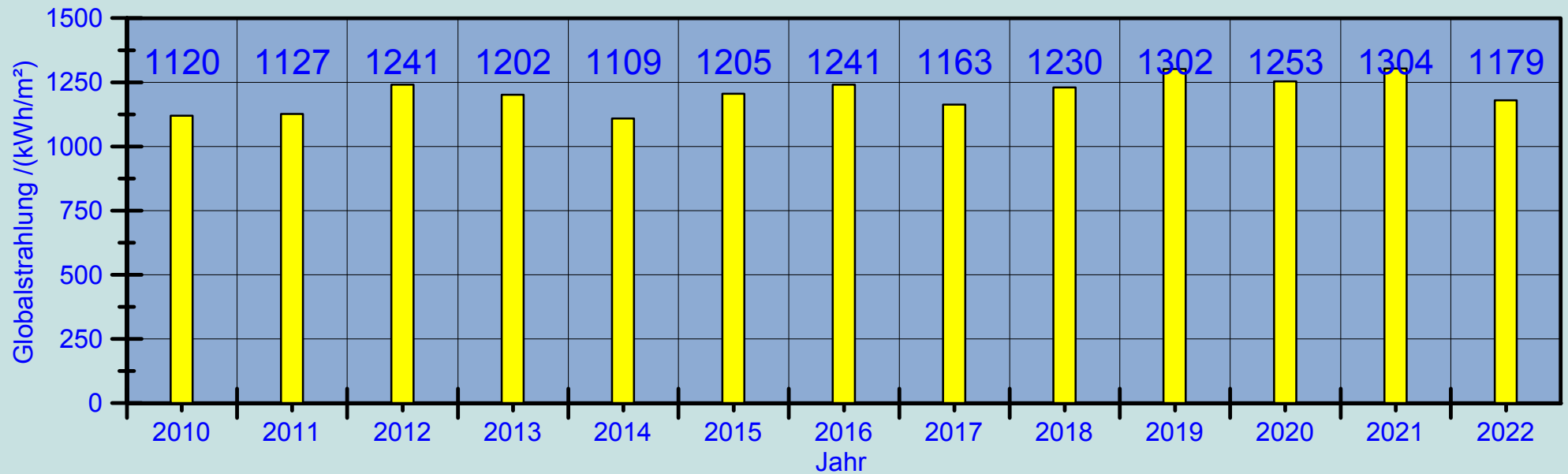
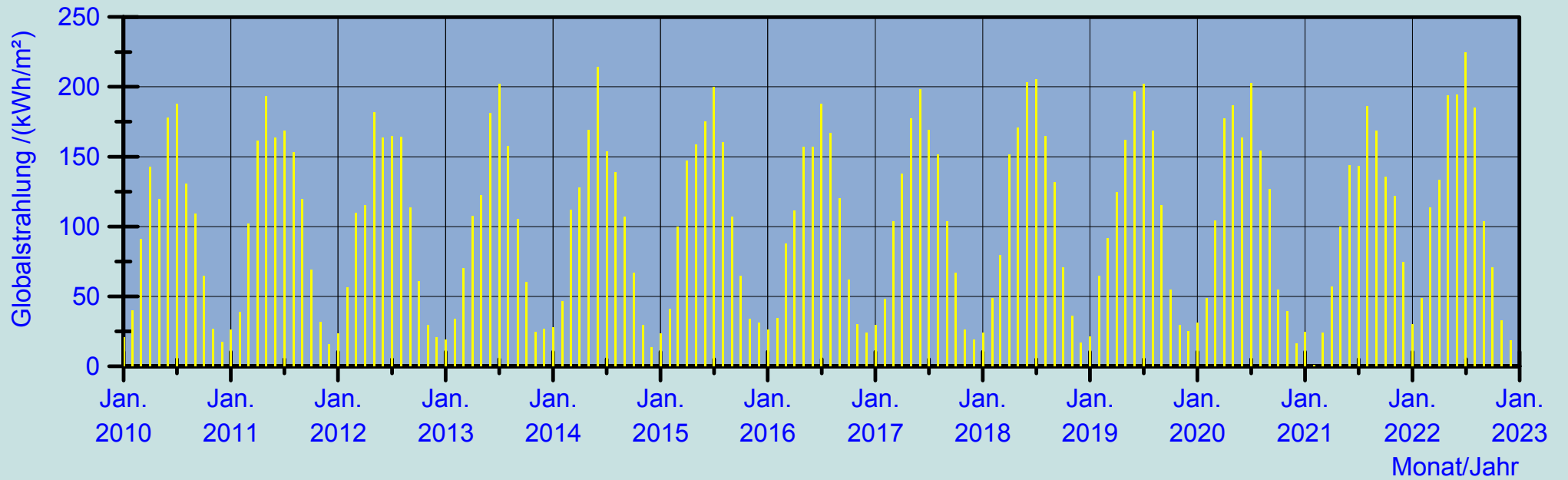
Lufttemperaturen (Mittel/Max/Min) seit dem Jahr 1993 (monatsweise/Jahr)



Niederschlag seit dem Jahr 1997 (Summe monatsweise/Summe im Jahr)

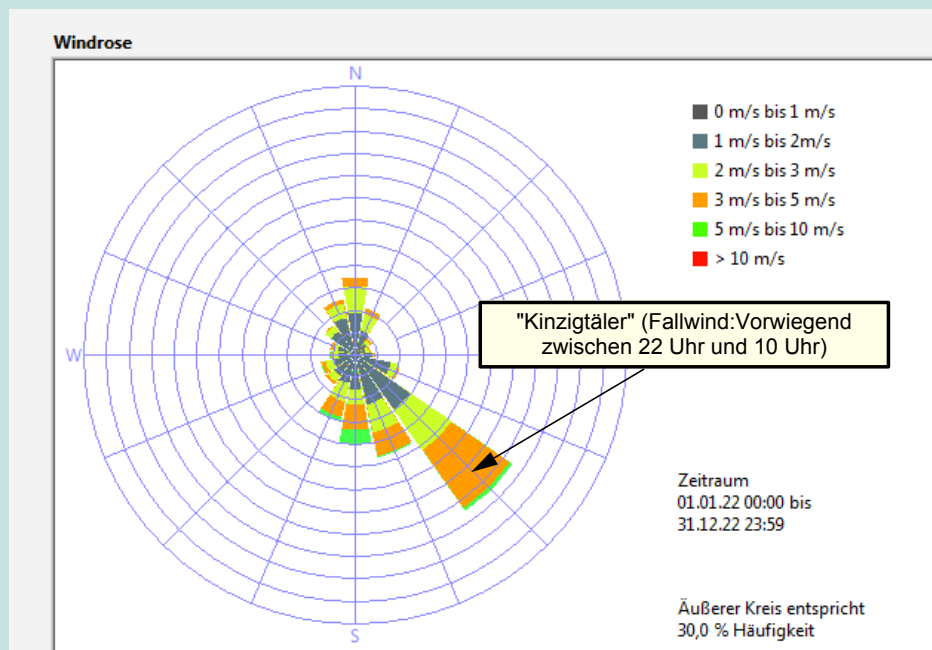


Globalstrahlung (horizontal) seit dem Jahr 2010



Windverhältnisse an der Wetterstation der Hochschule Offenburg

Windrose für das Jahr 2022



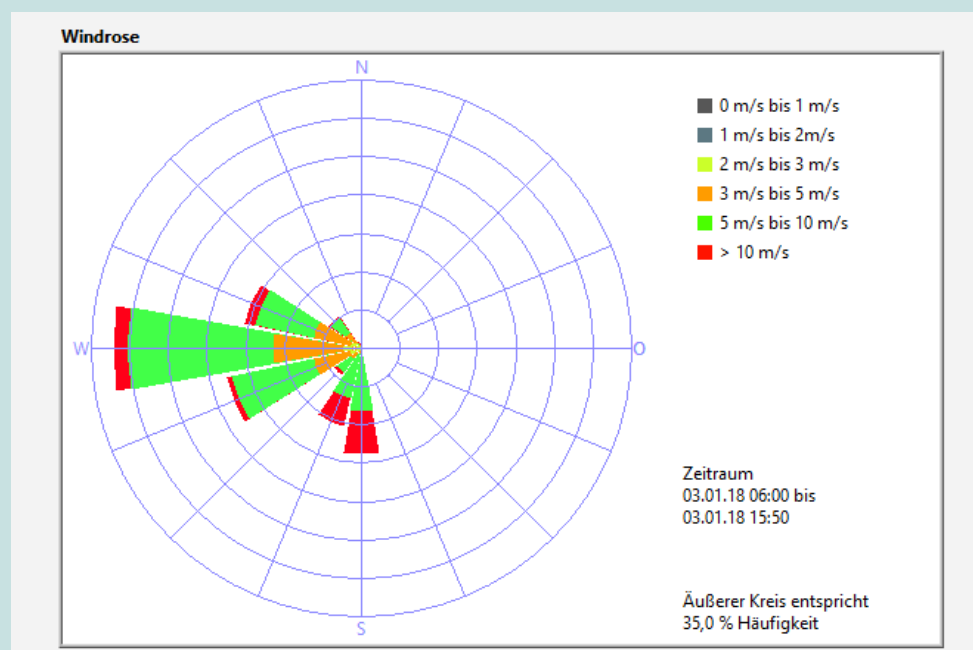
Häufigkeit in Richtung /%

N	NNW	NW	WNW	W	WSW	SW	SSW	S	SSO	SO	OSO	O	ONO	NO	NNO
8,7	6,3	4,1	2,9	2,8	3,8	4,0	7,5	10,0	11,7	21,3	5,1	2,3	1,8	2,4	5,3

Verteilung in den Geschwindigkeitsbereichen /%

0 m/s bis 1 m/s	1 m/s bis 2 m/s	2 m/s bis 3 m/s	3 m/s bis 5 m/s	5 m/s bis 10 m/s	> 10 m/s
18,7	34,2	24,5	19,5	3,0	0,0

Windrose (Sturmtief Burglind 3. Jan. 2018)



Häufigkeit in Richtung /%

N	NNW	NW	WNW	W	WSW	SW	SSW	S	SSO	SO	OSO	O	ONO	NO	NNO
0,1	0,8	5,0	15,4	32,2	17,9	4,2	10,3	13,7	0,3	0,0	0,0	0,0	0,1	0,0	0,0

Verteilung in den Geschwindigkeitsbereichen /%

0 m/s bis 1 m/s	1 m/s bis 2 m/s	2 m/s bis 3 m/s	3 m/s bis 5 m/s	5 m/s bis 10 m/s	> 10 m/s
0,3	1,6	5,4	23,2	55,9	13,5